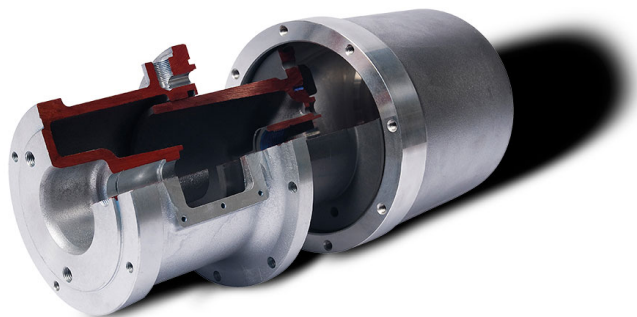


CORPO ,PISTONE E CILINDRO



Settore	OLEOPNEUMATICA
Produzione	Conchiglia
Materiale	EN AB 42100
Peso	
Inserto	Anima in sabbia -resina
Trattamento	Trattamento termico
Lavorazione	Lavorazione meccanica - Rullatura - Rettifica
Trattamento superficiale	Anodizzazione

Dal 1969

>>>>>>

FONDMEC s.r.l.
Via C. Colombo, 8
25030 Torbole Casaglia (BS) Italy
Tel. +39 030 268.04 22
Fax +39 030 358 12 36
info@fondmec.it

TUV
SUD
ISO 9001

Fonderia di leghe di alluminio
Aluminium foundry
Fonderie d'alliages d'aluminium

FONDMEC